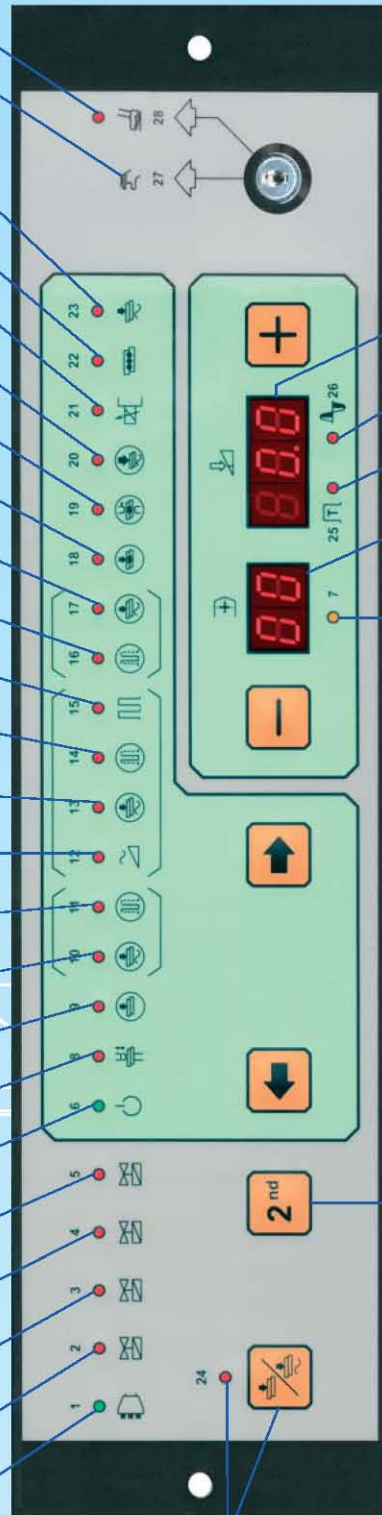


CS-290P

- PEDALI
- PULSANTI
- SALDA - NON SALDA DA PROGRAMMA
- CICLO SINGOLO
CICLO RIPETUTO
- VALVOLA PROPORZIONALE
- RITARDO TEMPO DI FORGIATURA
- TEMPO DI RIPOSO
- TEMPO DI MANTENIMENTO
- RINVENIMENTO
- TEMPO DI RAFFREDDAMENTO 3
- NUMERO PULSAZIONI
- TEMPO DI RAFFREDDAMENTO (PAUSA)
- SALDATURA
- SLOPE SALITA
- TEMPO DI RAFFREDDAMENTO 1
- PRERISCALDO
- TEMPO DI ACCOSTAGGIO
- TEMPO DI PREACCOSTAGGIO
- STAND BY UNITA' PRONTA
- EV - FORGIATURA
- EV - ACCOSTAGGIO
- EV - PREACCOSTAGGIO
- EV - PRE-CORSA
- LINEA



- VISUALIZZAZIONE CICLI- ALLARMI- PARAMETRI
- CORRENTI
- TEMPI
- VISUALIZZAZIONE PROGRAMMA ATTIVO
- PROGRAMMAZIONE
Preselezione del n° di programma da modificare o da eseguire.
UNITA' PRONTA

- ADD = INDIRIZZO DI RETE MODULO
- TAB = TABELLA COS f
- LCO = COMPENSAZIONE DI RETE ON - OFF
- DLY = RITARDO INSERIZIONE 1° MEZZO
- CP = CONTATTO A PRESSIONE PRIMA-DOPO ACCOSTAGGIO
- FC = TIPO FINE CICLO
- FCT = TEMPO CHIUSURA CONTATTO FINE CICLO
- JP = SALTO PREACCOSTAGGIO O ACCOSTAGGIO IN RIPETUTO
- PFS = FONDO SCALA VALVOLA PROPORZIONALE
- AuT = TEMPO AUTORITENUTA AVVICINAMENTO
- AoP = APERTURA VALVOLA PRECORSA A FINE CICLO
- COP = COPIA PROGRAMMA '0' SU TUTTI I PROGRAMMI
- RES = RESETTA PARAMETRI DI SISTEMA - PROGRAMMA

SALDA - NON SALDA
INTERNO - ESTERNO

CS-290P

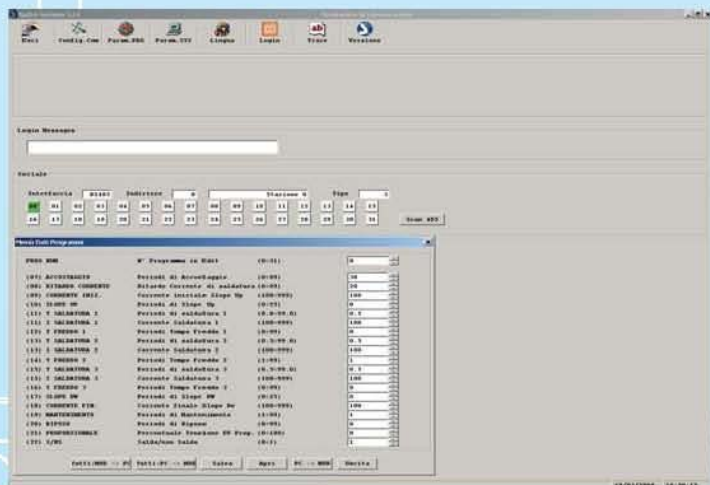
TRE.CI srl

Via PASUBIO, 57/2

20037 PADERNO DUGNANO - MI - ITALY

tel. +39.02.3511869 - fax +39.02.33260329

email: info@tre-ci.com www.tre-ci.com



Principali caratteristiche:

- Comando sincrono per diodi controllati con controllo di fase per la regolazione della corrente.
 - Ciclo di gestione macchine Punti.
 - Impostazione di tre cicli caldi, pre-riscaldamento, saldatura, post-riscaldamento.
- Impostazione dei tempi caldi a semiperiodi sino a 10 dopo i quali l'incremento avviene a periodi.
 - Impostazione della corrente in millesimi di parzializzazione della semionda.
 - Separazione galvanica delle sezioni d'ingresso e d'uscita.
- Impostazione ed esecuzione di 32 programmi, richiamabili da ingresso esterno o da interno.
 - Funzione di copia automatica programma 0 su tutti i programmi.
 - Compensazione della tensione di rete inseribile / disinseribile da parametro di sistema.
- Linea di comunicazione seriale di rete RS485 per interfaccia e gestione da programma PC.
 - Inizio ciclo con concomitanza (doppio ingresso) o pedali.
 - Ritardo prima inserzione impostabile da parametro di sistema.
 - Valvola proporzionale separata galvanicamente.
- Impostazione del fondo scala (100%) della valvola proporzionale da 5 a 10V a parametro di sistema.
 - Gestione di tre differenti fine ciclo con impostazione del relativo tempo da parametri di sistema.
 - Impostazione di 16 tabelle per differenti Cosfi' di macchina.
- Elettro-valvola di precorsa con funzione precorsa, con possibilità di riapertura manuale o a fine ciclo impostabile da parametro di sistema.
 - Rilevazione automatica della frequenza di rete.
 - Segnali dedicati per gestione da PLC.
- Totalmente impostabile e gestibile da programma PC.
- Intercambiabile con le versioni precedenti (IP3/S 1208 - IP3/S 1250)

